

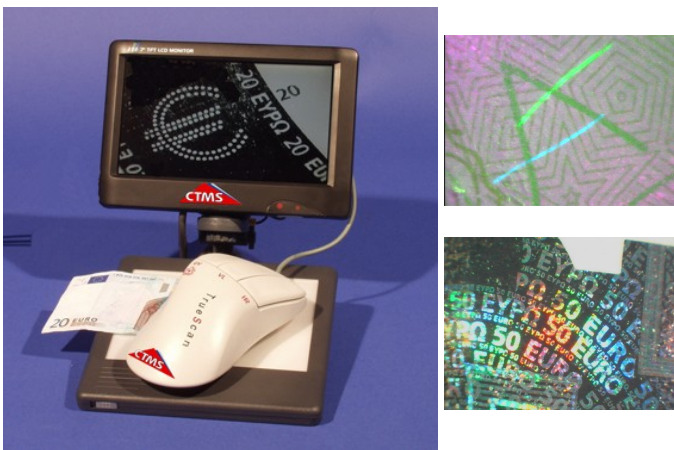
### Truescan

**Truescan** peut vérifier avec facilité presque tous les éléments connus ou cachés utilisés aujourd'hui dans les documents de haute sécurité : **fibres ultraviolettes, filigranes, coton, bandes, intégrités de la surface, fonds de sécurité, micro impressions, impressions de gravure, incisions, effets relief, timbre à sec, images latentes, dispositifs et encres à optique variable, UV, iridescence, encres infrarouge, encres invisibles, micro chirurgie, altérations mécaniques, coupe et colle, analyse d'encre de stylo à bille, hologrammes avec nano impressions et démétalisation...**

**Truescan** est caché sous l'apparence d'une souris et peut-être connecté à l'écran LCD présenté, à un ordinateur ou autre.

==> **Truescan** est aussi proposé en kit complet avec sa sacoche de transport.

==> Enfin la version portable du **Truescan** est disponible. Elle comprend le kit complet dans une valisette de travail équipée de batterie. **Truescan** peut ainsi être utilisé directement sur le terrain, dans un véhicule, etc...



#### Autres modèles proposés :

**Truescan** portable. Toujours prêt pour une utilisation immédiate soit :

- **Connecté en 220 v ou 110 v**
- **Dans une voiture** avec son alimentation 12 v
- **En mode autonome** avec sa batterie interne d'une autonomie d'environ 8 heures

#### Spécifications :

- **Agrandissement** : 20 fois avec l'écran proposé LCD 7 pouces. L'agrandissement dépend de la taille de l'écran connecté
- **Sources lumineuses** : Blanc, rouge (615nm), jaune (575nm), vert (528nm), cyan (510nm), bleu (470nm), magenta (410nm), UV1 (395nm), UV2 (375nm), IR1 (950nm), IR2 (880nm)
- **Température d'utilisation** : - 23° à 50°C
- **Dimensions externes de la souris** : 130 x 70 x 50 mm
- **Poids** : 110 g

